

Exigen desafuero de Rocha... no licencia

Constitucionalistas y legisladores opinaron que, por certeza jurídica y para evitar interpretaciones se recomienda se inicie un juicio de desafuero



Nombran gobernadora interina

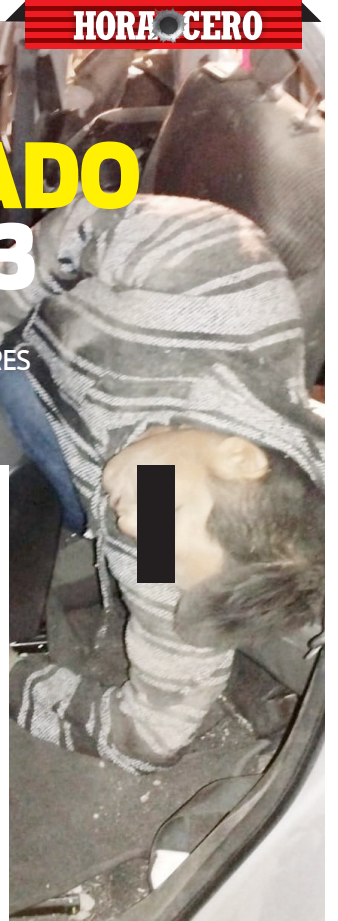
Yeraldine Bonilla, secretaria General del Gobierno de Sinaloa, asume como gobernadora interina, tras la licencia solicitada por Rubén Rocha

Nación



MUERE PRENSADO EN LA 53

EL TRÁGICO CHOQUE POR ALCANCE DEJÓ ADEMÁS A TRES DE LOS TRIPULANTES DE LA CAMIONETA LESIONADOS



Colapsan árboles por intensa lluvia

Autoridades atendieron reportes ciudadanos y realizaron labores para evitar riesgos mayores



Elementos de SEDENA, Protección Civil y Bomberos apoyaron en las labores.



Recomiendan a la ciudadanía no exponerse a los cambios del clima.

retiro y aseguramiento de la zona.

De acuerdo con testimonios de residentes del sector, el colapso se registró alrededor de las 06:00 horas, sorprendiendo a las familias que habitan en las inmediaciones.

Afortunadamente, no se reportaron personas lesionadas, aunque sí, se generaron daños materiales y afectaciones en el servicio de telefonía, trascendió.

Las autoridades locales informaron que los cuerpos de emergencia se mantienen atentos a cualquier llamado de auxilio, con el objetivo de responder de manera oportuna ante situaciones derivadas de las condiciones climáticas.

Asimismo, continúan con los recorridos preventivos en áreas de riesgo para minimizar posibles incidentes. Finalmente, Protección Civil exhortó a

AFECCIONES POR LLUVIAS

- Municipio: Múzquiz y Villa de Palaú
- Autoridades: Protección Civil y SEDENA
- Incidente relevante: Árbol de 20 metros colapsado
- Ubicación: Calle Jiménez
- Hora: Aproximadamente 06:00 horas
- Daños: Cables de telefonía y afectaciones materiales
- Lesionados: Ninguno
- Acciones: Retiro de árboles y recorridos preventivos
- Recomendación: Evitar riesgos y reportar al 911

la población a no exponerse innecesariamente durante las lluvias y a mantenerse alerta ante los cambios climáticos.

Caber señalar, en caso de requerir apoyo, se recordó que la línea de emergencia 911 está disponible para atender cualquier reporte ciudadano.

Analizan ajustes escolares por calor

La Secretaría de Educación analiza posibles cambios en horarios o suspensión de clases ante el calor extremo, sin decisión oficial hasta el momento



María del Socorro Jiménez Benavidez, subdirectora de servicios educativos en Sabinas, Juárez y Progreso.

SABINAS, COAH.- La subdirectora de Servicios Educativos para los municipios de Sabinas, Juárez y Progreso, María del Socorro Jiménez Benavidez, informó que la Secretaría de Educación mantiene bajo análisis posibles ajustes en horarios o suspensión de clases ante los pronósticos de calor extremo en la región carbonífera.

Hasta el momento no existe un comunicado oficial, pero la funcionaria señaló que las disposiciones se darán a conocer mediante oficio a todos los centros educativos en caso de ser necesario.

Jiménez Benavidez explicó que la dependencia evalúa cada región de Coahuila según las condiciones climáticas.

“Ya vamos viendo sobre la marcha. Si hay indicaciones por las temperaturas, se informará a directivos, docentes y padres de familia para garantizar la seguridad de los alumnos de nivel básico”, puntua-

POSIBLES AJUSTES ESCOLARES POR CLIMA

- Región: Sabinas, Juárez y Progreso
- Estatus: En análisis, sin comunicado oficial
- Motivo: Altas temperaturas
- Medidas posibles: Cambio de horario o suspensión
- Notificación: Oficio a planteles educativos
- Nivel: Educación básica
- Punteo: 5 de mayo (recorrido al lunes)
- Regreso a clases: Martes
- Prioridad: Seguridad de estudiantes.

lizó. En tanto, confirmó que los planteles de nivel básico tendrán puente con motivo del 5 de mayo.

El día festivo, programado originalmente para el martes, se recorrió al lunes, por lo que el regreso a las aulas será el próximo martes.

LOCAL / PÁG. 2



Destacan resultados de abril con obras, inversión

Obras viales, eventos culturales, apoyos sociales y proyectos de inversión destacan entre las acciones realizadas

Instalan módulo de CERTTURC en las Esperanzas

STAFF / LA VOZ
www.periodicolavoz.com.mx

MÚZQUIZ, COAH.- La alcaldesa Laura Jiménez Gutiérrez encabezó la instalación del módulo itinerante de CERTTURC en el mineral de Villa de las Esperanzas, con el objetivo de acercar servicios de regularización y certeza jurídica a las familias de esta comunidad.

Durante el arranque de



Autoridades encabezaron la instalación del módulo en la comunidad.

actividades, la edil destacó la importancia de facilitar a la ciudadanía el acceso a trámites que brindan seguridad patrimonial, reafirmando su compromiso de trabajar en coordinación con distintas instancias para beneficiar directamente a la población.

LOCAL / PÁG. 2

