



# Empezaría 'fracking' en Coahuila: Sheinbaum



LOCAL / PÁG. 7

## Fortalece Coahuila lazos en Washington

El gobernador Manolo Jiménez encabezó una gira en Washington D.C. para atraer inversiones y fortalecer la competitividad de Coahuila.



EN LA 'OCCI'

## HALLAN MUERTO EN CAMIONETA

Sergio Alberto Santoyo Rivera es el hombre que se refugiaba en la unidad en la que fue encontrado, al estar en situación de calle por sus problemas con el alcohol.

## Ampliaría CFE red eléctrica por parques industriales

El proyecto se desarrollará en coordinación con el municipio para garantizar el suministro energético en zonas de crecimiento.



Se estableció un plan conjunto para incrementar la infraestructura eléctrica en la ciudad.

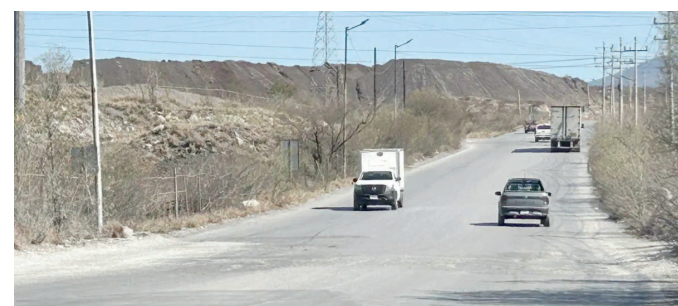
Ante la proyección de tres parques industriales en la ciudad, la CFE contempla la ampliación de la red de energía eléctrica en el Libramiento Oriente y

Norte de Monclova, con el objetivo de fortalecer la capacidad de distribución y atender la demanda que generará la llegada de nuevas empresas.

El director de Obras Pú-

blicas, Juan de Dios Valenciana, informó que, tras sostener reuniones con directivos de la paraestatal, se estableció un plan conjunto para incrementar la infraestructura eléctrica en la ciudad.

Explicó que este proyecto se desarrollará de manera paralela a los planes municipales, con la intención de ir "empatando" el crecimiento industrial con la capacidad de suministro energético.



Proyectan ampliación de red eléctrica para impulsar crecimiento industrial en Monclova

"Hay que voltear a ver nuevamente al (fracking) con ojos de soberanía y con ojos de reducción al máximo los impactos ambientales

HILDA SEVILLA / LA VOZ  
www.periodicolavoz.com.mx

CIUDAD DE MÉXICO.- La Presidenta Claudia Sheinbaum afirmó que si el Comité de Expertos avala el "fracking" para obtener gas, sería factible realizarlo en el estado de Coahuila.

"Evidentemente si ellos plantean por decir algo, una hipótesis, es factible hacerlo en Coahuila. Hay mayor factibilidad porque no hay población cercana en cierta zona, entonces pasaríamos a la parte social, evidentemente a la consulta con las comunidades para que sea una decisión colectiva.

"Nunca vamos a pasar por encima de ninguna comunidad porque siempre es nuestra esencia", dijo durante la presentación del Comi-



La Presidenta destacó que además México ya consume gas no convencional que proviene de Texas

té de Expertos formado por miembros de la UNAM, la UAM, el IPN y otras instituciones que tienen dos me-

ses para analizar si el País implementará el "fracking" con tecnologías innovadoras menos dañinas. La Man-

dataaría insistió en que sería un trabajo colectivo con las comunidades.

"En primer lugar pues con los académicos es creo que un ejercicio inédito en nuestro País, el incorporar a la academia, a las universidades públicas de nuestro país, los investigadores de estos temas a que nos ayuden a tomar a la mejor decisión posible para el futuro de México y para la soberanía nacional".

La Presidenta destacó que además México ya consume gas no convencional que proviene de Texas, en un 75 por ciento.

LOCAL / PÁG. 2



## BUSCAN NUEVO TÍTULO EN LA LMB

Con el tolete encendido, los Diablos Rojos van de nuevo a prenderle fuego a los diamantes buscando su título 19.

Score!



## Supervisa Carlos avance de YURA

El proyecto generará más de mil empleos directos y fortalece la llegada de inversión industrial a la ciudad

STAFF / LA VOZ  
www.periodicolavoz.com.mx

El alcalde Carlos Villarreal, acompañado por Inho Kim, presidente de YURA Planta Monclova, supervisó el avance en la construcción de esta

nueva planta industrial, como parte del trabajo coordinado con el gobernador Manolo Jiménez para atraer inversión y generar más empleos en la ciudad.

La instalación de YURA en Monclova representa una inversión de 300 millones de pesos y contempla la creación de más de mil empleos directos hacia 2026.

LOCAL / PÁG. 2

