

A prisión Karina "N" por agredir a Mónica Escalera

Juez de Control le fija medida cautelar a la presunta empleada del Diputado Tony Flores

TERESA MUÑOZ / LA VOZ
www.periodicolavoz.com.mx

SABINAS, COAH.- Karina N fue vinculada a proceso

por el delito de lesiones leves extendidas en agravio de Karla Mónica Escalera Mendoza, lo anterior, mediante audiencia inicial realizada la mañana de este jueves en el Juzgado Penal con sede en esta ciudad, fijándole como medida cautelar prisión preventiva.

Cerca de las 09:00 horas se dio inicio la audiencia, ante un juez de control quien decretó la vinculación a proceso contra la mujer de apodo "La Negra" dado la formulación de imputación realizada por un agente del Ministerio Público, ante lo cual en fecha próxima



Karina N alias "La Negra" fue vinculada a proceso.

se llevará a cabo la audiencia para la investigación complementaria.



Por la agresión contra Mónica Escalera Mendoza.

Por lo que respecta a Yanet N, Edgar N y Juan Antonio N les aplicaron medidas

cautelares con firma periódica por lo cual llevarán su proceso en libertad.

LA VOZ

DE SABINAS

\$10.00 Ejemplar
Viernes 9 de Mayo de 2025

Año XXXVIII No. 13,801
Sabinas, Coahuila

HABEMUS
PAPA

LEÓN XIV

Eligen al cardenal de EU Robert Prevost Martínez, que tras el humo blanco, el Sumo Pontífice salió al balcón de la Basílica de San Pedro a bendecir a miles de fieles que lo esperaban.



Nación

www.periodicolavoz.com.mx

COLAPSAN MÁS DE 15 ÁRBOLES

Caos por tormenta en la región

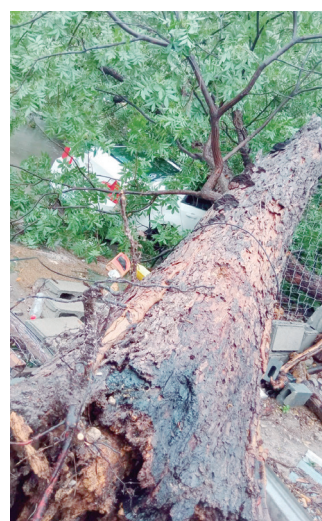
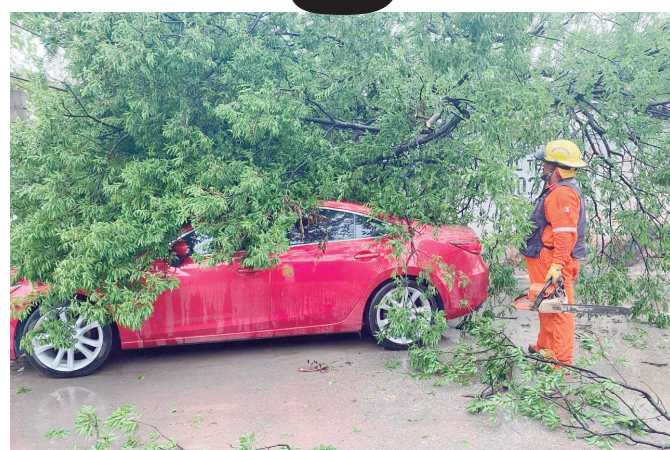
Tormenta causa estragos en Múzquiz; alcaldesa ordena despliegue inmediato de cuerpos de emergencia

TERESA MUÑOZ / LA VOZ
www.periodicolavoz.com.mx

MELCHOR MÚZQUIZ, COAH.- La disipación del Frente Frío Número 41 desató una intensa tormenta en la Región Carbonífera, acompañada de granizo y vientos con rachas de hasta 80 kilómetros por hora, provocando múltiples afectaciones, principalmente en el municipio de Múzquiz.

Entre los principales daños reportados se encuentran la caída de árboles de gran tamaño, que ocasionaron afectaciones a vehículos estacionados y al tendido eléctrico, provocando cortes de energía en varias zonas tras el desprendimiento de cables.

De acuerdo con el director de Protección Civil Municipal, ingeniero Víctor Guajardo Loo, no se registraron personas lesionadas. El funcionario encabezó un



das fueron el barrio La Gloria, La Alberquita y la zona centro, especialmente en el cruce de Francisco Murguía y Zaragoza, donde se reportaron caídas de árboles, cables eléctricos y otros objetos arrastrados por el viento.

Uno de los puntos más emblemáticos que resultó dañado fue la Plaza Hidalgo, donde las letras monumentales que adornaban este espacio fueron derribadas por la fuerza del viento, dejando una imagen de desolación en pleno corazón de Múzquiz.

LOCAL / PÁG. 2

recorrido por el municipio para supervisar las afectaciones y coordinar la asistencia a los habitantes afectados. Las cuadrillas de rescate se movilizaron de inmediato para atender emergencias en diversos sectores de la ciudad. Las zonas más impacta-



LOCAL / PÁG. 7

INICIA MANOLO INTERNET EN ESCUELAS RURALES

Se beneficiará a más de 13 mil alumnos de 180 escuelas en 27 municipios de Coahuila

@periodico_lavoz

/PeriodicoLaVozMX

periodicolavoz.com.mx

@periodico_lavoz

SERÁ COAHUILA EJE NACIONAL DE CONECTIVIDAD

Afianzarán la logística y sostenibilidad en carreteras, para mejorar el transporte de mercancías hacia EU

HILDA SEVILLA / LA VOZ

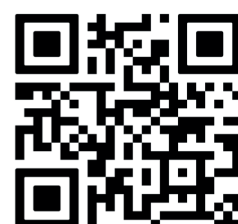
SALTILLO, COAH.- Con el objetivo de posicionar a Coahuila como un eje nacional de conectividad logística y sostenibilidad, el Gobierno del Estado ha lanzado una estrategia integral de modernización carretera, que inicia con la rehabilitación de tres cuartas partes del tramo Saltillo-Monclova, una de las rutas más utilizadas para el transporte de mercancías



hacia el norte del país y los Estados Unidos. Así lo informó Tizoc Quistián Flores, Subsecretario de Planeación y Gestión de Inversión Pública de la Secretaría de Infraestructura, Desarrollo Urbano y Movilidad (SIDUM), al subrayar que esta intervención responde al peso creciente de Coahuila en la economía nacional.

Tizoc Quistián Flores, Subsecretario de Planeación y Gestión de Inversión Pública

ESCANEA AQUÍ



LOCAL / PÁG. 2

