

AYUNTAMIENTO REBASADO

GOLPEA TORMENTA A PIEDRAS NEGRAS



DE MANERA DECIDIDA

Gobierno del Estado apoya a ciudadanos

REDACCIÓN / LA VOZ
www.periodicolavoz.com.mx

PIEDRAS NEGRAS, COAH. - El Gobierno de Coahuila a través de las diferentes dependencias a su cargo activaron los protocolos establecidos preventivos y de rápida reacción ante la tormenta registrada este jueves en



Piedras Negras y otros municipios de la Región Norte y Carbonífera de Coahuila.



Ante los reportes emitidos por Protección Civil del Estado desde las primeras horas del día, elementos de las diferentes corporaciones policíacas estatales por instrucciones del Gobernador Manolo Jiménez Salinas, en coordinación con instituciones federales y municipales se mantuvieron en alerta y desplegaron operativos de vigilancia y apoyo en zonas vulnerables.

LOCAL / PÁG. 2

Más de 5 pulgadas de lluvia en menos de una hora

EXZAEI BECERRIL / LA VOZ
www.periodicolavoz.com.mx

Piedras Negras, Coahuila.- Una fuerte tormenta registrada alrededor de las 4 de la tarde de este jueves dejó bajo el agua a gran parte de la ciudad de Piedras Negras.

En un lapso aproximado de 40 minutos a una hora, se reportó la caída de más de cinco pulgadas de lluvia, lo que provocó un colapso urbano en diversas zonas.

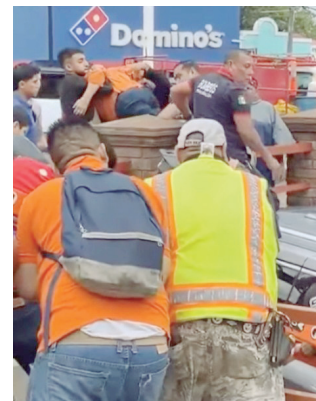
Las principales afectaciones se registraron en al menos diez colonias, entre ellas Vista Hermosa, González, Centro, Villa de Fuente, El Edén, Argentinas, Esfuerzo Nacional, Villas del Carmen, Delicias, Presidentes, Periodistas, Lomas de Santiago y Buena Vista Norte.

Los vecinos de estas zonas reportaron severas inundaciones en calles y viviendas, así como vehículos varados o arrastrados por la corriente.

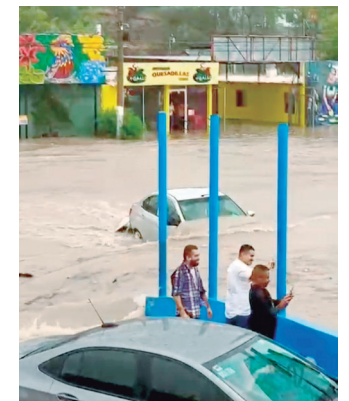
La situación provocó un caos vial generalizado y dejó vados y accesos



→ Inundaciones, vehículos varados, viviendas afectadas y caos vial fueron parte de las afectaciones por la intensa lluvia registrada la tarde del jueves.



→ Ciudadanos denunciaron falta de reacción de autoridades municipales.



→ Tormenta afecta severamente más de diez colonias; Jacobo despidió al personal de Obras Públicas

escuelas también sufrieron daños. Los arroyos El Soldado (Bordo Norte) y El Primavera (Bordo Sur) estuvieron a punto de desbordarse, generando temor

entre los habitantes al ver la intensidad del afluente, que no se había registrado en muchos años.

LOCAL / PÁG. 2



LOCAL / PÁG. 2

INICIA MANOLO INTERNET EN ESCUELAS RURALES

Se beneficiará a más de 13 mil alumnos de 180 escuelas en 27 municipios de Coahuila

A FALTA DE AUTORIDADES

HÉROES ANÓNIMOS AYUDAN EN RESCATE

EXZAEI BECERRIL / LA VOZ
www.periodicolavoz.com.mx

Piedras Negras, Coahuila.- Las intensas lluvias registradas recientemente en Piedras Negras pusieron a prueba no solo la infraestructura urbana, sino también la solidaridad y el valor de sus habitantes.

En al menos dos hechos distintos, personas fueron arrastradas dentro de sus vehículos por corrientes formadas en calles conver-

Tren embiste auto atascado

EXZAEI BECERRIL / LA VOZ
www.periodicolavoz.com.mx

PIEDRAS NEGRAS, COAH. - Un vehículo fue embestido por el tren este jueves por la tarde en la colonia Altamira, luego de quedar atascado en un



tidias en arroyos, siendo rescatadas a tiempo por ciudadanos, al verse completamente rebasadas las autoridades municipales.

El primer incidente se registró en la colonia Vista Hermosa, donde una camioneta con placas del estado de Texas fue arrastrada por la corriente que descende hacia el arroyo El Primavera.

LOCAL / PÁG. 2



hoy que el conductor no logró ver debido a la escasa visibilidad provocada por las lluvias registradas en la ciudad.

De acuerdo con el reporte, el automóvil blanco quedó detenido sobre las vías tras caer en una zona dañada de la carpeta asfáltica. A pesar del riesgo, tanto el conductor como sus acompañantes lograron abandonar el vehículo antes de que fuera impactado por la locomotora.

El momento fue captado por personal de Ferromex, quienes se encontraban realizando labores de monitoreo en el área.

Afortunadamente, no se reportaron personas lesionadas.

Las maniobras para retirar la unidad y el cierre temporal del paso ferroviario generaron afectaciones en el sector Villa de Fuente, donde se acumuló el agua y se interrumpió el flujo vehicular por varias horas.

